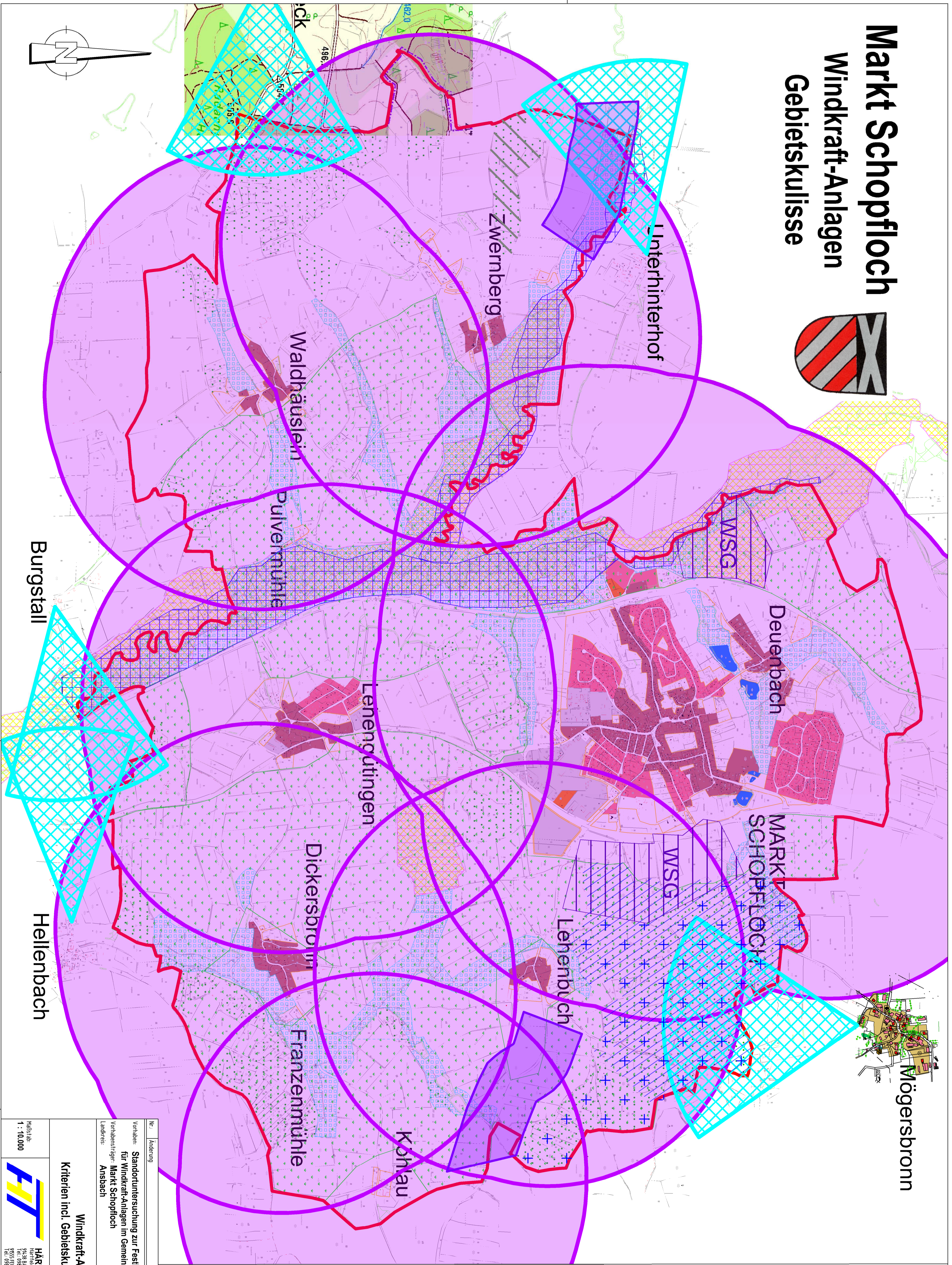


# Markt Schopfloch

## Windkraft-Anlagen

### Gebietskulisse



| Nr.  |  | Änderung  |  |
|--|--|---|--|
| Vorhaben                                   |  | Standortuntersuchung zur Festlegung geeigneter Flächen für Windkraft-Anlagen im Gemeindegebiet Schopfloch |  |
| Vorhabensträger                            |  | Markt Schopfloch  |  |
| Landkreis                                  |  | Ansbach   |  |
| Projekt Nr.:                               |  | Projekt Nr.:  |  |
| Par. Nr.:                                  |  | Par. Nr.:   |  |
| Beilage Nr.:                               |  | Beilage Nr.:  |  |
| Datum                                      |  | Datum   |  |
| entw. 27.07.11                             |  | Schubert  |  |
| gez. 27.07.11                              |  | Herrfelder  |  |
| gepr. 27.07.11                             |  | Herrfelder  |  |
| Bad Windsheim / Frackweggen                |  | Bad Windsheim / Frackweggen   |  |
| HARTFELDER IT GmbH                         |  | HARTFELDER IT GmbH  |  |
| 59136 8100 WERDINGEN - Sankt-Martin-Str. 6 |  | 59136 8100 WERDINGEN - Sankt-Martin-Str. 6  |  |
| Herrfelder Ingenieure und Techniker GmbH   |  | Herrfelder Ingenieure und Techniker GmbH  |  |
| 95531 RECHTMANNEN - Amalienstr. 20         |  | 95531 RECHTMANNEN - Amalienstr. 20  |  |
| Tel.: 09385/29095-3 Fax: 09385/29095-5     |  | Tel.: 09385/29095-3 Fax: 09385/29095-5  |  |

**Windkraft-Anlagen**  
**Kriterien incl. Gebietskulisse für R= 1000m**

**LEGENDE**

- Wohnraumbereich
- Dorfbereich
- Gewerbegebiet
- Sondergebiet
- Grünfläche im Stedlungsbereich
- Kartierte Biotope aus der Biotoptarrierung
- Landschaftliches Vorbehaltsgebiet
- landw. Nutzfläche mit bes. ökologischer und gestalterischer Bedeutung
- SPA-Gebiet
- FFH-Gebiet
- Vorranggebiet für Hochwasserschutz (Regionalplan)
- Wasserschutzgebiet
- Vorbehaltsgebiet für Wasserversorgung (Regionalplan)
- Waldflächen (aus Waldfunktionstabelle)
- Wald: besondere Bedeutung für den Bodenschutz
- Wald: besondere Bedeutung für Erholung - Intensivstufe II
- Abstand zu Straßen (K' und S), Bahn, Gasleitungen (150m) und 110 KV-Leitungen (250m)
- Radius 1000m um Dorf- und Wohngebiete 300m Gewerbegebiete